

# 月下美人・桜

ありがとう そして  
お疲れ様でした！！

# りかのひとりごと

2026年6月



冬は室内に置いてありましたが、4月に玄関先に出しました。  
朝日のパワーなのでしょう。早速、5月中旬に小さな芽をつけました。二回目です。  
月下美人はたった一晚だけ、夜間に咲きます。  
サボテン科の植物で、何とも言えない甘い香りがします。  
玄関を開けた、ポストの真下に置いてあるので、  
私は時折ぶつかります。  
当たった瞬間にポトッと落ちてしまうこともありました。  
実は今回も、よくぶつかりましたが、無事でした。  
小さな芽は少しずつ膨らみながら、グングン下に伸びて  
いきます。どこまで下がるのかな~と思っていると、  
急に上向きます。ここが面白いところです！



そして益々膨らみ、内側から白色が見えてくると、その夜に  
間違いなく咲くのです。19時頃から夜中までです。

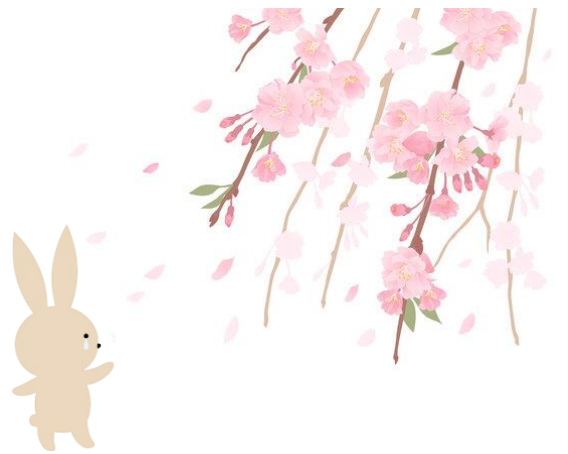
5/29(金)、この日は雨風がひどかったので、20時に玄関内に入れました。家中に芳醇な香りが漂い、幸せな一晚になりました。

美しく咲いた翌朝は首を垂れ、咲ききった様子で休んでいます。  
(サヨナラです(´▽`))

譲ってくれた友人によると、うまくすると年4~5回は咲くかも、  
ということです。昔は水をあげすぎて根から腐らせたり、水やり  
を忘れて枯らしたりしていたので、2度目の月下美人開花に  
大満足の日でした(\*^\_^\*)



しだれ桜が斜めになり、倒れそうになってきました。  
いつもお世話になっている筑野園さんにご相談すると、  
すぐに見に来てくださり、復活はないということなので、  
すぐに切っていただくことになりました。  
切る前と切った後に、塩とお米でお清めをしました。  
約20年間、春を楽しませてくれました。  
インスタにもあげているので、ご覧ください(\*^\_^\*)



ありがとう そして お疲れ様でした